

## 海外生特別入学・転編入学試験（ロンドン会場）募集要項

入 試 種 別	2021年度 入学試験（中学・高校） 2020年度 転編入試験（中学・高校）		
出 願 資 格	以下の1. 2. を満たす女子。 1. 海外の学校に在籍中で、出願時の学年が日本の小学6年～高校2年のいずれかに該当する者。 2. 帰国が決定またはその可能性が高い者で、帰国時までの海外在学期間が1年を超える者。		
出 願	方 法	インターネット出願：本校ホームページ上のリンク「mirai compass」のサイトから出願してください。（裏面参照）	
	期 間	2020年 9月18日（金）～10月16日（金）	
	提 出 書 類	海外在学期間報告書 / 海外活動報告書 / 海外在留期間証明書 成績資料（成績表や通知表のコピー、過去2年分が望ましい。） * 調査書・成績資料以外はすべて本校指定用紙です。本校ホームページよりダウンロードし、インターネット出願後、10月23日（金）までに必着で郵送してください。	
	検 定 料	35,000円	
入 学 試 験	日 時	2020年 11月7日（土） 受付 12:30	
	会 場	Double Tree by Hilton Hotel London - Ealing（予定） 2-8Hanger Lane, Ealing, W5 3HN, United Kingdom <a href="https://doubletree3.hilton.com/en/hotels/united-kingdom/doubletree-by-hilton-hotel-london-ealing">https://doubletree3.hilton.com/en/hotels/united-kingdom/doubletree-by-hilton-hotel-london-ealing</a>	
	試 験 科 目 と 時 程	<table style="width: 100%; border-collapse: collapse;"> <tr> <td style="width: 50%; vertical-align: top;"> <b>A方式</b>                       英語エッセイ 13:00～13:50                      基礎日本語作文 14:00～14:30                 </td> <td style="width: 50%; vertical-align: top;"> <b>B方式</b>（中学入試は国・算2科 / ただし英語特別コース志願者は英語を追加受験のこと）                       国語 13:00～13:50                      数学 14:00～14:50 ※中学入試は算数                      英語 15:00～15:50 ※中学入試は15:30終了                 </td> </tr> </table> <p style="text-align: center;">A方式、B方式共に試験終了後個人面接 ※ 中学英語特別コース、高校アドバンストBコースを希望する受験生の面接は英語口頭試問を含みます。</p>	<b>A方式</b>  英語エッセイ 13:00～13:50 基礎日本語作文 14:00～14:30
<b>A方式</b>  英語エッセイ 13:00～13:50 基礎日本語作文 14:00～14:30	<b>B方式</b> （中学入試は国・算2科 / ただし英語特別コース志願者は英語を追加受験のこと）  国語 13:00～13:50 数学 14:00～14:50 ※中学入試は算数 英語 15:00～15:50 ※中学入試は15:30終了		
合 格 発 表	11月13日（金） 17:00～18:00（日本時間） eメールにより発表 合格者に対しては同日付で合格証、および入学手続書類を発送します。		
入 学 手 続	日程：中学/高校	2020年11月24日（火）～中学締切2021年2月8日（月）/～高校締切2021年公立高合否発表翌日	
	手 続 金	250,000円（入学金）	
入 学 確 定	締 切 日 時	入学する前月の5日（4月入学であれば3月5日。但し、6月入学の場合は5月6日）	
	受 付 時 間	平日 9:00～15:00 土曜 9:00～12:00	
	納 入 金	322,000円 <span style="float: right;">*本欄の金額は2020年度のものです。</span> [内訳] 入学時施設費 140,000円、 前期雑費予納金 40,000円 4・5月分の { 授業料 月額40,500円×2ヶ月、 教育充実費 月額9,000円×2ヶ月 } 学費 { 生徒会費 月額1,500円×2ヶ月、 旅行積立金 月額20,000円×2ヶ月 }	
入 学 留 保	入学手続期間内に手続金（入学金）を納めた者で、保護者の海外勤務期間延長等、正当と認められる理由がある場合は、入学資格を2021年8月まで保持することができます。		

3-19-9 Sasazuka Shibuyaku Tokyo 151-0073 Japan  
Phone +81-3-3376-1481 Fax +81-3-3378-0695  
e-mail kikoku@fujimigaoka.ac.jp

富士見丘中学高等学校

<http://www.fujimigaoka.ac.jp/>

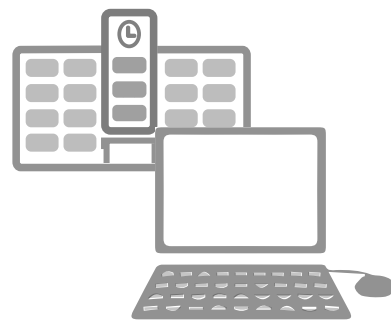
# 海外生特別入試インターネット出願の流れ

下記の手順に従って出願してください。

## Step 1

### 入試制度の確認

出願手続きを始める前に入試内容について募集要項でご確認ください。



## Step 2

### 事前準備

出願には顔写真が必要になりますので、事前に撮影しておいてください。写真はインターネット出願サイト（miraicompass）にアップロードするか、受験票控えに直接貼付（縦4 cm × 横3 cm）するかいずれか選択できます。



## Step 3

### 出願登録

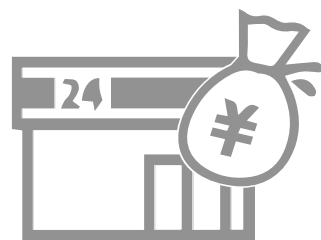
本校 HP のトップページ「出願サイトはこちら」からインターネット出願サイト（mirai compass）に入り、画面の指示に従って志望するコース、方式などを選択し、個人情報など必要事項を入力してください。



## Step 4

### 検定料のお支払い

クレジットカードで検定料のお支払いができます。国内からの場合はコンビニ等でも可能です。検定料以外に別途手数料がかかります。



## Step 5

### 必要書類の印刷

出願後、受験票を印刷して受験票控えとともに受験当日忘れずに持参してください。



## Step 6

### 提出書類の郵送

成績資料などの指定されている提出書類を、10月23日（金）までに必着で郵送してください。

