

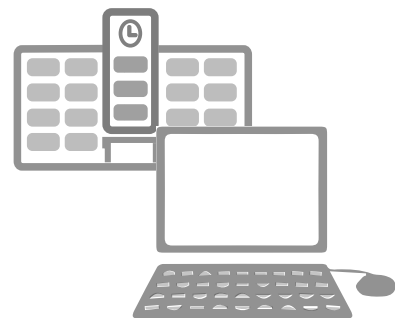
# インターネット出願の流れ

下記の手順に従って出願してください。

## Step 1

### 入試制度の確認

出願手続きを始める前に入試内容について募集要項でご確認ください。募集要項は本校 HP（ホームページ）からダウンロードできます。



## Step 2

### 事前準備

出願には顔写真が必要になりますので、事前に撮影しておいてください。写真はインターネット出願サイト（miraicompass）にアップロードするか、受験票控えに直接貼付（縦 4 cm × 横 3 cm）するかのいずれか選択できます。



## Step 3

### 出願登録

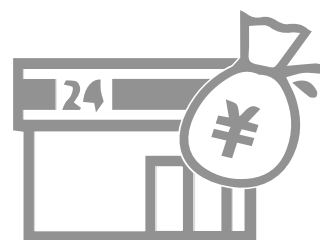
本校 HP のトップページ「出願サイトはこちら」からインターネット出願サイト（miraicompass）に入り、画面の指示に従って志望するコース、受験日、方式などを選択し、個人情報など必要事項を入力してください。



## Step 4

### 検定料のお支払い

コンビニ・クレジットカード等で検定料のお支払いができます。検定料以外に別途手数料がかかります。



## Step 5

### 必要書類の印刷

出願後、受験票を印刷して受験票控えとともに受験当日忘れずに持参してください。



## Step 6

### 提出書類の郵送

調査書などの指定されている提出書類を指定期日までに郵送してください。

